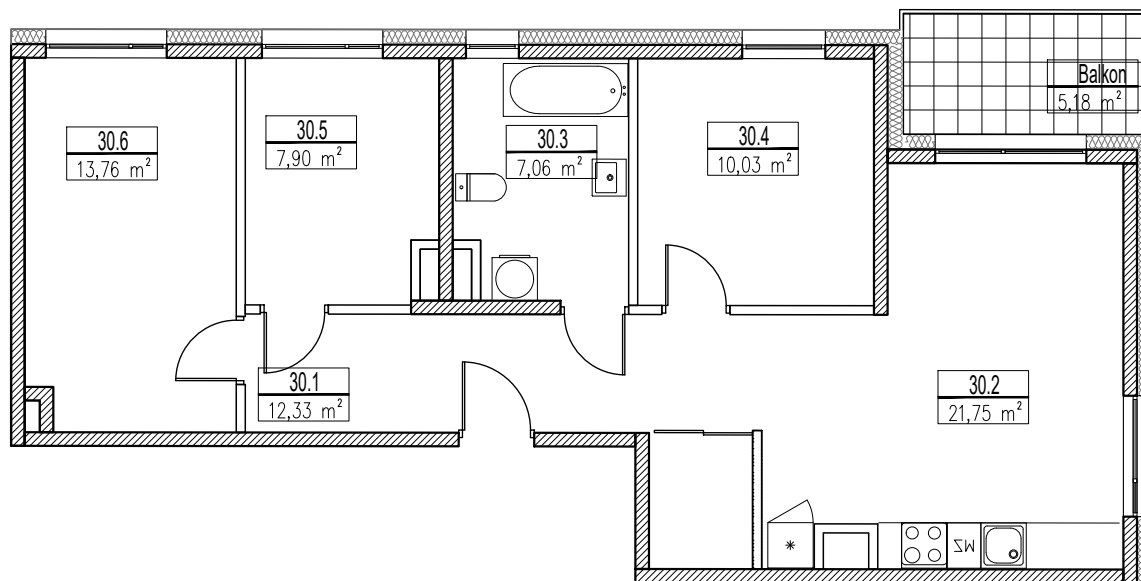
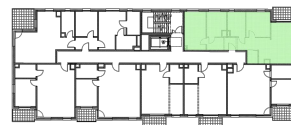


Budynek A - III piętro  
**LOKAL 30**



MIESZKANIE 30 (4 pok.)		
30.1	Przedpokój	12,33 m <sup>2</sup>
30.2	Pokój dzienny z kuchnią	21,75 m <sup>2</sup>
30.3	Łazienka	7,06 m <sup>2</sup>
30.4	Pokój	10,03 m <sup>2</sup>
30.5	Pokój	7,90 m <sup>2</sup>
30.6	Pokój	13,76 m <sup>2</sup>
	razem	72,83 m <sup>2</sup>

*Rajska  
 Jabłoń*

Osiedle Rajska Jabłoń  
 ul. Dworcowa 16, 58-130 Żarów



biuro sprzedaży:  
 ANS Świdnica  
 Rynek 33/4, 58-100 Świdnica  
 tel. 510 135 505 / 501 470 229

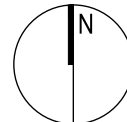
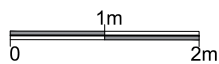
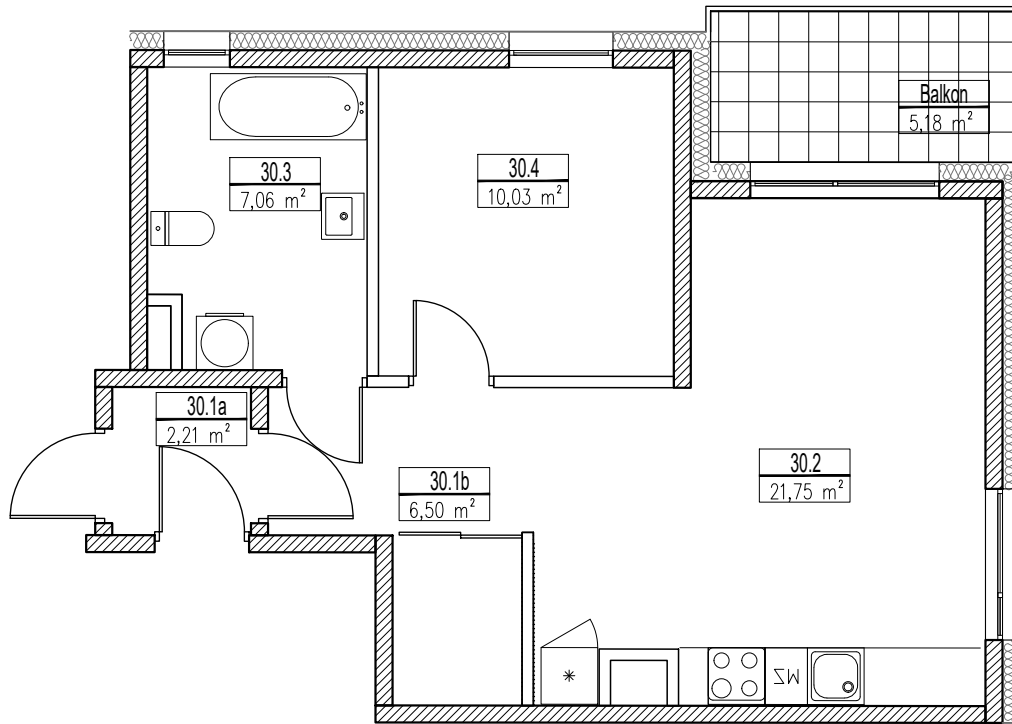
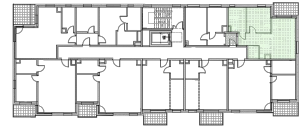
opracowanie:



PROWADZENIE INWESTYCJI BUDOWLANYCH

PRACOWNIA PROJEKTOWO-KONSULTINGOWA

Budynek A - III piętro  
**LOKAL 30/1**



MIESZKANIE 30/1 (2 pok.)		
30.1a	Przedpokój	2,21 m <sup>2</sup>
30.1b	Przedpokój	6,50 m <sup>2</sup>
30.2	Pokój dzienny z kuchnią	21,75 m <sup>2</sup>
30.3	Łazienka	7,06 m <sup>2</sup>
30.4	Pokój	10,03 m <sup>2</sup>
	razem	45,34 m <sup>2</sup>

*Rajska  
 Jabłoń*

Osiedle Rajska Jabłoń  
 ul. Dworcowa 16, 58-130 Żarów

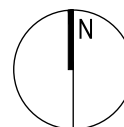
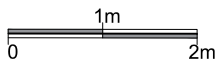
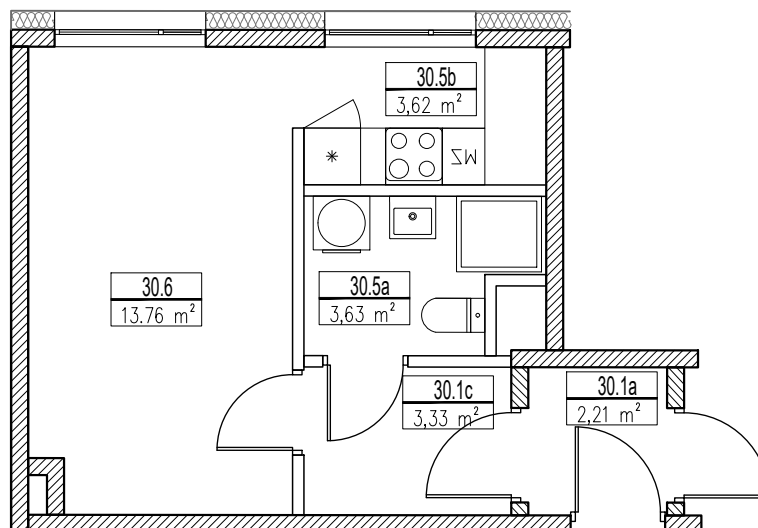
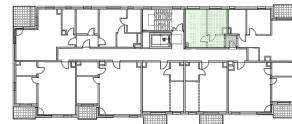


biuro sprzedaży:  
 ANS Świdnica  
 Rynek 33/4, 58-100 Świdnica  
 tel. 510 135 505 / 501 470 229

opracowanie:



Budynek A - III piętro  
**LOKAL 30/2**



MIESZKANIE 30/2 (1 pok.)		
30.1a	Przedpokój	2,21 m <sup>2</sup>
30.1c	Przedpokój	3,33 m <sup>2</sup>
30.5a	Łazienka	3,63 m <sup>2</sup>
30.5b	Aneks kuchenny	3,62 m <sup>2</sup>
30.6	Pokój	13,76 m <sup>2</sup>
	razem	24,34 m <sup>2</sup>

*Rajska  
 Jabłoń*

Osiedle Rajska Jabłoń  
 ul. Dworcowa 16, 58-130 Żarów



biuro sprzedaży:  
 ANS Świdnica  
 Rynek 33/4, 58-100 Świdnica  
 tel. 510 135 505 / 501 470 229

opracowanie:

