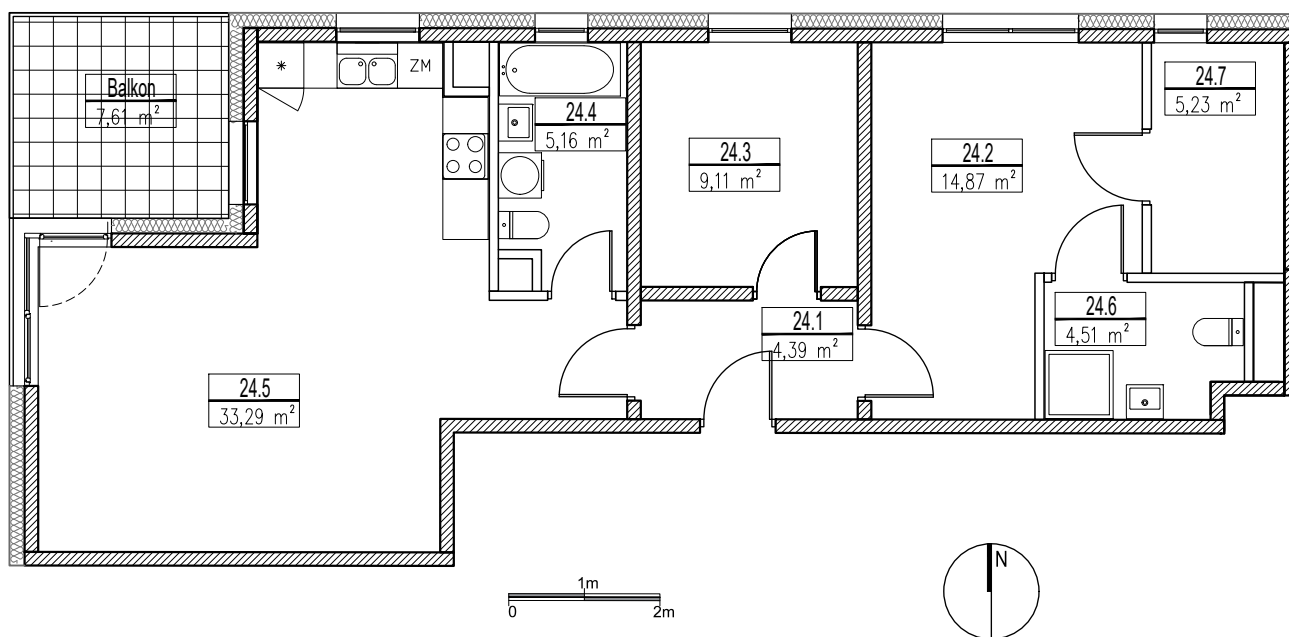
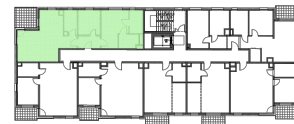


Budynek A - III piętro
LOKAL 24



MIESZKANIE 24 (3 pok.)			
24.1	Przedpokój	4,39	m ²
24.2	Pokój	14,87	m ²
24.3	Pokój	9,11	m ²
24.4	Łazienka	5,16	m ²
24.5	Pokój dzienny z kuchnią	33,29	m ²
24.6	Łazienka	4,51	m ²
24.7	Pom. pomocnicze	5,23	m ²
	razem	76,56	m ²

*Rajska
 Jabłoń*

Osiedle Rajska Jabłoń
 ul. Dworcowa 16, 58-130 Żarów



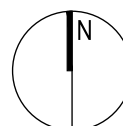
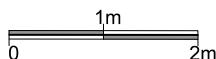
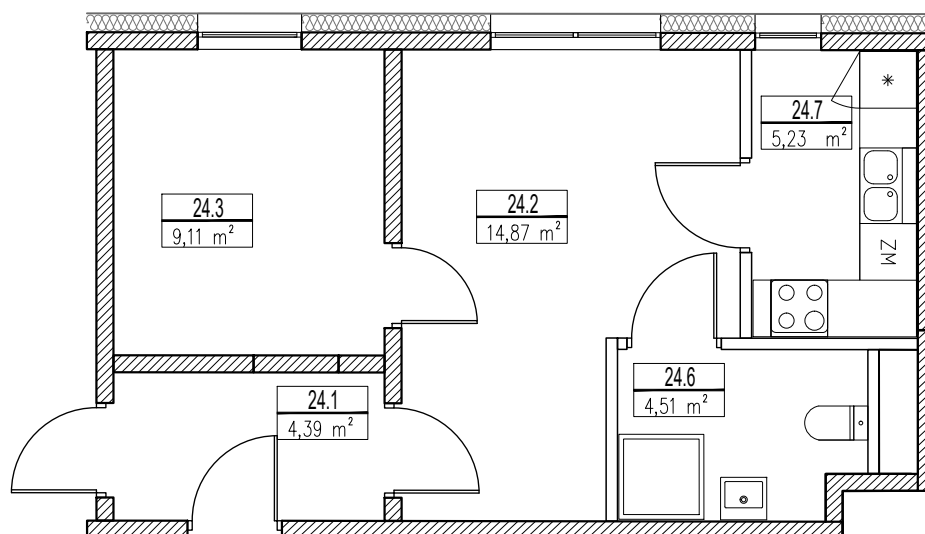
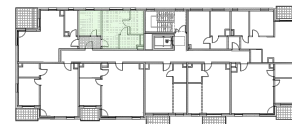
biuro sprzedaży:
 ANS Świdnica
 Rynek 33/4, 58-100 Świdnica
 tel. 510 135 505 / 501 470 229

opracowanie:



PROWADZENIE INWESTYCJI BUDOWLANYCH
FULIMA
 PRACOWNIA PROJEKTOWO-KONSULTINGOWA

Budynek A - III piętro
LOKAL NR 24/1



MIESZKANIE 24/1 (2 pok.)		
24.1	Przedpokój	4,39 m ²
24.2	Pokój	14,87 m ²
24.3	Pokój	9,11 m ²
24.6	Łazienka	4,51 m ²
24.7	Aneks kuchenny	5,23 m ²
	razem	33,72 m ²

*Rajska
 Jabłoń*

Osiedle Rajska Jabłoń
 ul. Dworcowa 16, 58-130 Żarów

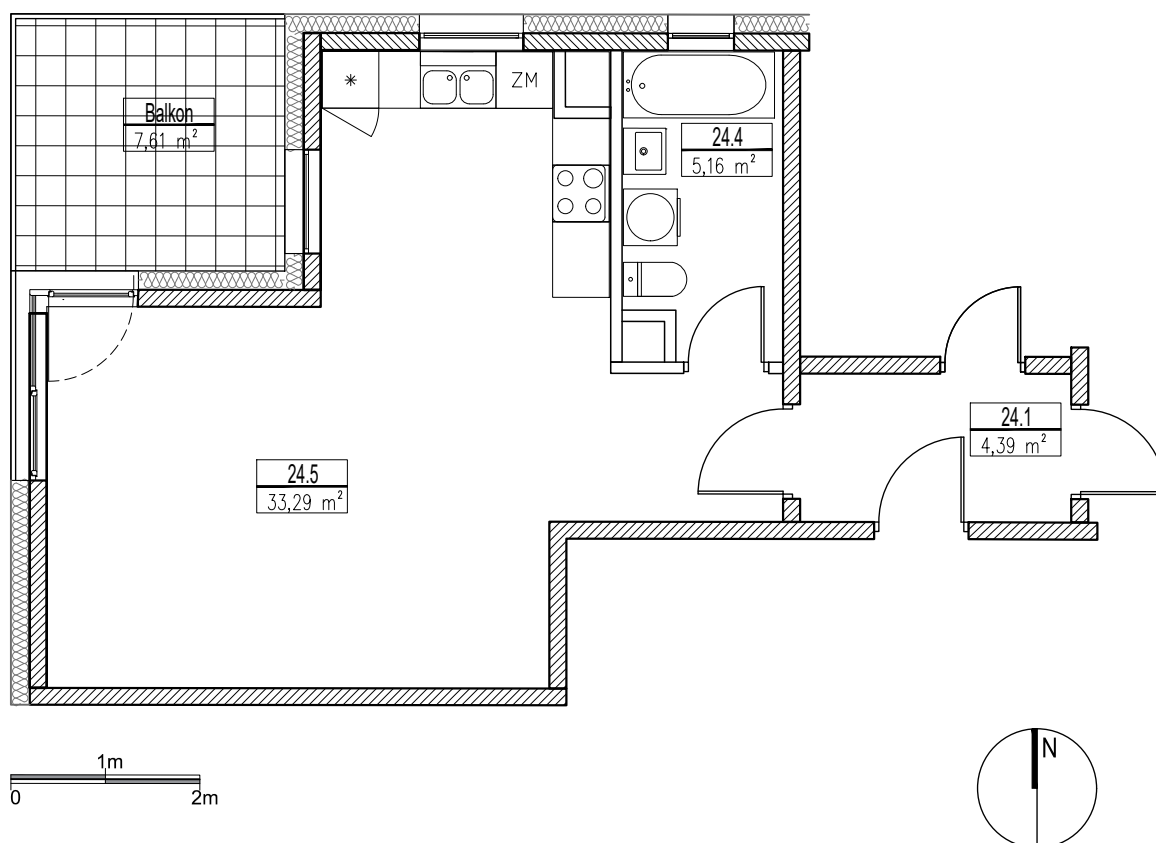
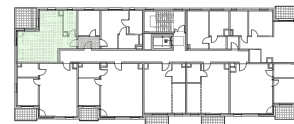


biuro sprzedaży:
 ANS Świdnica
 Rynek 33/4, 58-100 Świdnica
 tel. 510 135 505 / 501 470 229

opracowanie:



Budynek A - III piętro
LOKAL 24/2



MIESZKANIE 24/2 (1 pok.)			
24.1	Przedpokój	4,39	m ²
24.4	Łazienka	5,16	m ²
24.5	Pokój dzienny z kuchnią	33,29	m ²
		razem	38,45 m ²

*Rajska
 Jabłoń*

Osiedle Rajska Jabłoń
 ul. Dworcowa 16, 58-130 Żarów



biuro sprzedaży:
 ANS Świdnica
 Rynek 33/4, 58-100 Świdnica
 tel. 510 135 505 / 501 470 229

opracowanie:

