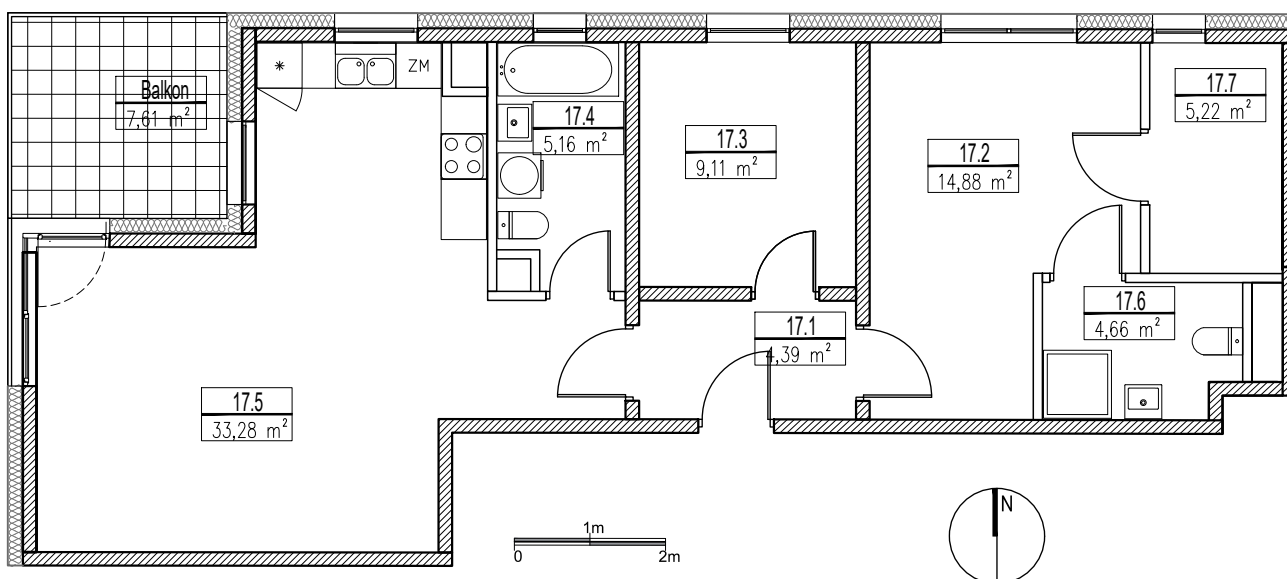


Budynek A - II piętro  
**LOKAL NR 17**



MIESZKANIE 17 (3 pok.)		
17.1	Przedpokój	4,39 m <sup>2</sup>
17.2	Pokój	14,88 m <sup>2</sup>
17.3	Pokój	9,11 m <sup>2</sup>
17.4	Łazienka	5,16 m <sup>2</sup>
17.5	Pokój dzienny z kuchnią	33,28 m <sup>2</sup>
17.6	Łazienka	4,66 m <sup>2</sup>
17.7	Pom. pomocnicze	5,22 m <sup>2</sup>
	razem	76,70 m <sup>2</sup>

*Rajska  
 Jabłoń*

Osiedle Rajska Jabłoń  
 ul. Dworcowa 16, 58-130 Żarów



biuro sprzedaży:  
 ANS Świdnica  
 Rynek 33/4, 58-100 Świdnica  
 tel. 510 135 505 / 501 470 229

opracowanie:

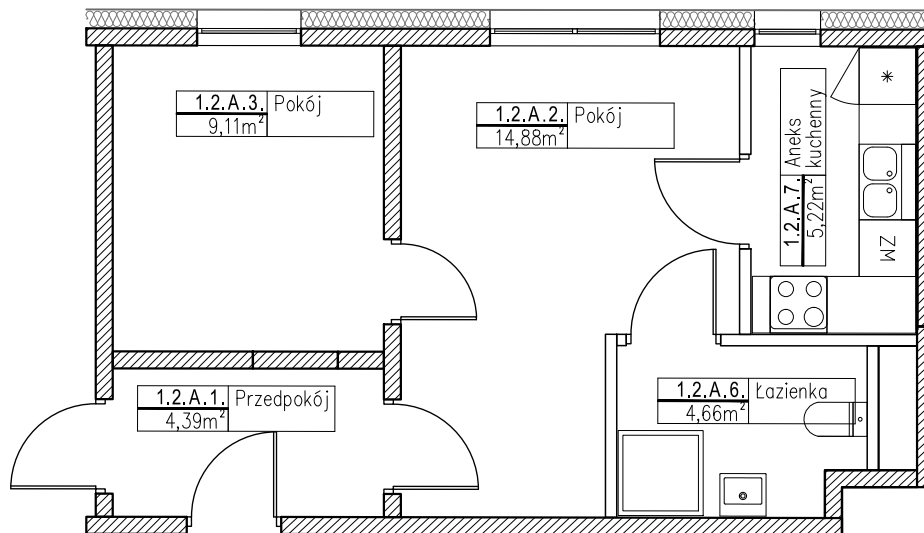
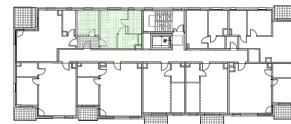


PROWADZENIE INWESTYCJI BUDOWLANYCH  
**FULIMA**  
 PRACOWNIA PROJEKTOWO-KONSULTINGOWA

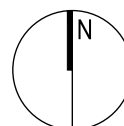
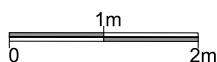
Budynek A - II piętro

## LOKAL NR 17/1

W PROJEKCIE BUDOWLANYM LOKAL OZNACZONY NR 1.2.A/1



1. 2A/1  
2 pok., 33,87m<sup>2</sup>



MIESZKANIE 1.2.A/1 (2 pok.)		
1.2.A.1	Przedpokój	4,39 m <sup>2</sup>
1.2.A.2	Pokój	14,88 m <sup>2</sup>
1.2.A.3	Pokój	9,11 m <sup>2</sup>
1.2.A.6	Łazienka	4,66 m <sup>2</sup>
1.2.A.7	Aneks kuchenny	5,22 m <sup>2</sup>
	razem	33,87 m <sup>2</sup>

*Rajska  
Jabłoń*

Osiedle Rajska Jabłoń  
ul. Dworcowa 16, 58-130 Żarów

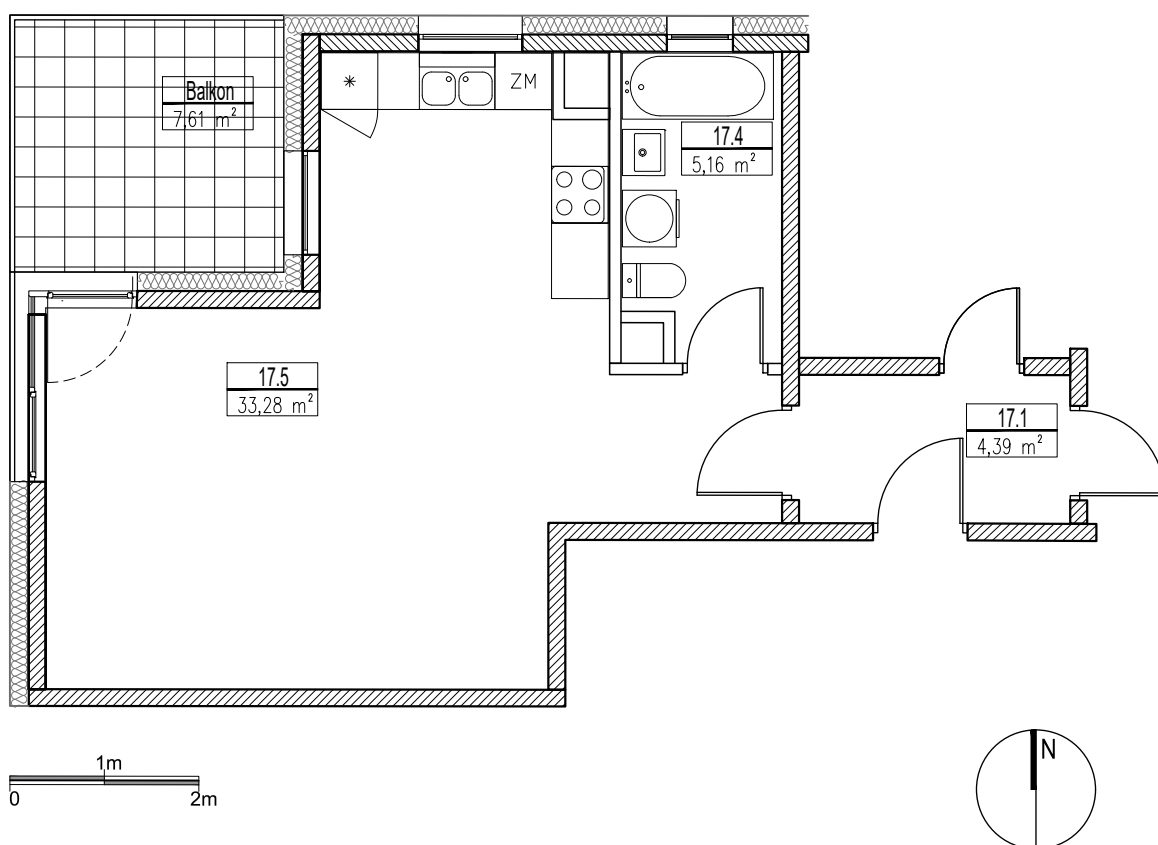
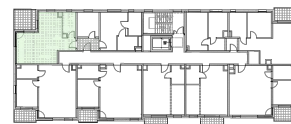


biuro sprzedaży:  
ANS Świdnica  
Rynek 33/4, 58-100 Świdnica  
tel. 510 135 505 / 501 470 229

opracowanie:



Budynek A - II piętro  
**LOKAL NR 17/2**



MIESZKANIE 17/2 (1 pok.)		
17.1	Przedpokój	4,39 m <sup>2</sup>
17.4	Łazienka	5,16 m <sup>2</sup>
17.5	Pokój dzienny z kuchnią	33,28 m <sup>2</sup>
	razem	38,44 m <sup>2</sup>

*Rajska  
 Jabłoń*

Osiedle Rajska Jabłoń  
 ul. Dworcowa 16, 58-130 Żarów



biuro sprzedaży:  
 ANS Świdnica  
 Rynek 33/4, 58-100 Świdnica  
 tel. 510 135 505 / 501 470 229

opracowanie:

