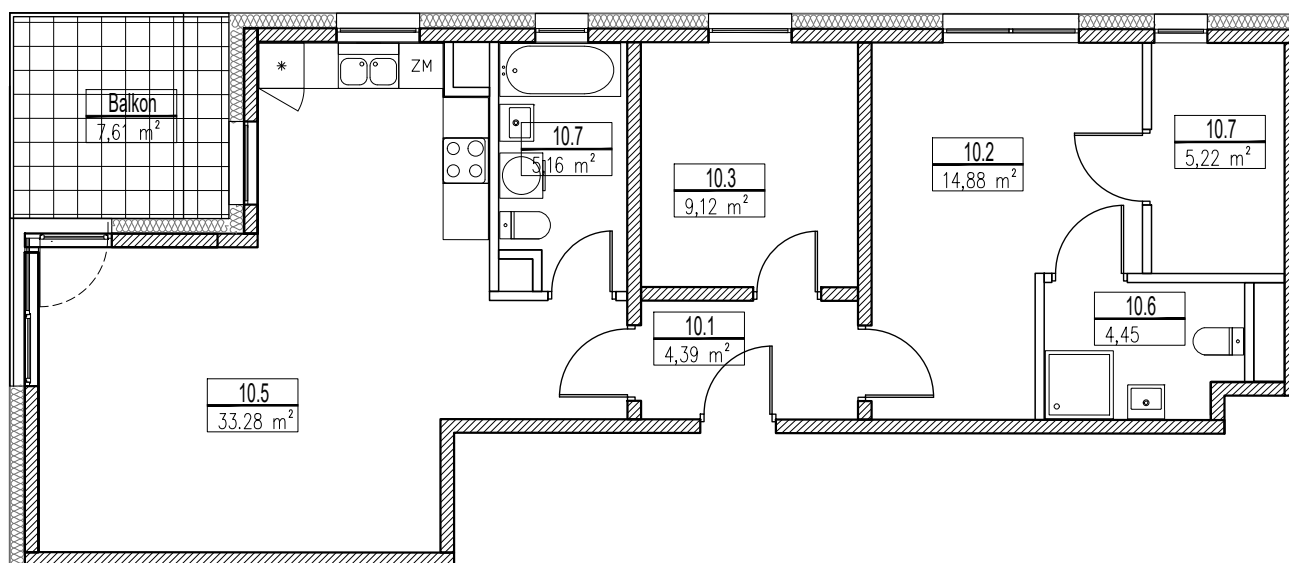


Budynek A - I piętro
LOKAL NR 10



MIESZKANIE 10 (3 pok.)		
10.1	Przedpokój	4,39 m ²
10.2	Pokój	14,88 m ²
10.3	Pokój	9,12 m ²
10.4	Łazienka	5,16 m ²
10.5	Pokój dzienny z kuchnią	33,28 m ²
10.6	Łazienka	4,45 m ²
10.7	Pom. pomocnicze	5,22 m ²
	razem	76,50 m ²

*Rajska
 Jabłoń*

Osiedle Rajska Jabłoń
 ul. Dworcowa 16, 58-130 Żarów

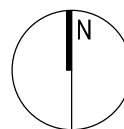
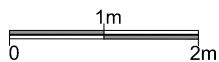
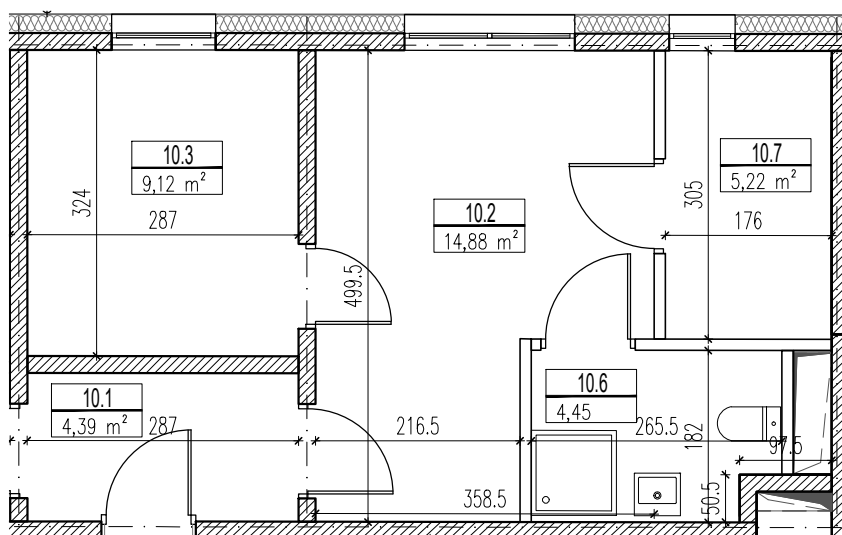
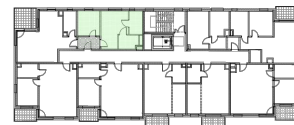


biuro sprzedaży:
 ANS Świdnica
 Rynek 33/4, 58-100 Świdnica
 tel. 510 135 505 / 501 470 229

opracowanie:



Budynek A - I piętro
LOKAL NR 10/1



MIESZKANIE 10/1 (2 pok.)		
10.1	Przedpokój	4,39 m ²
10.2	Pokój	14,88 m ²
10.3	Pokój	9,12 m ²
10.6	Łazienka	4,45 m ²
10.7	Kuchnia	5,22 m ²
	razem	33,67 m ²

*Rajska
 Jabł^oń*

Osiedle Rajska Jabł^oń
 ul. Dworcowa 16, 58-130 Żarów

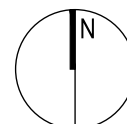
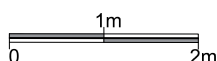
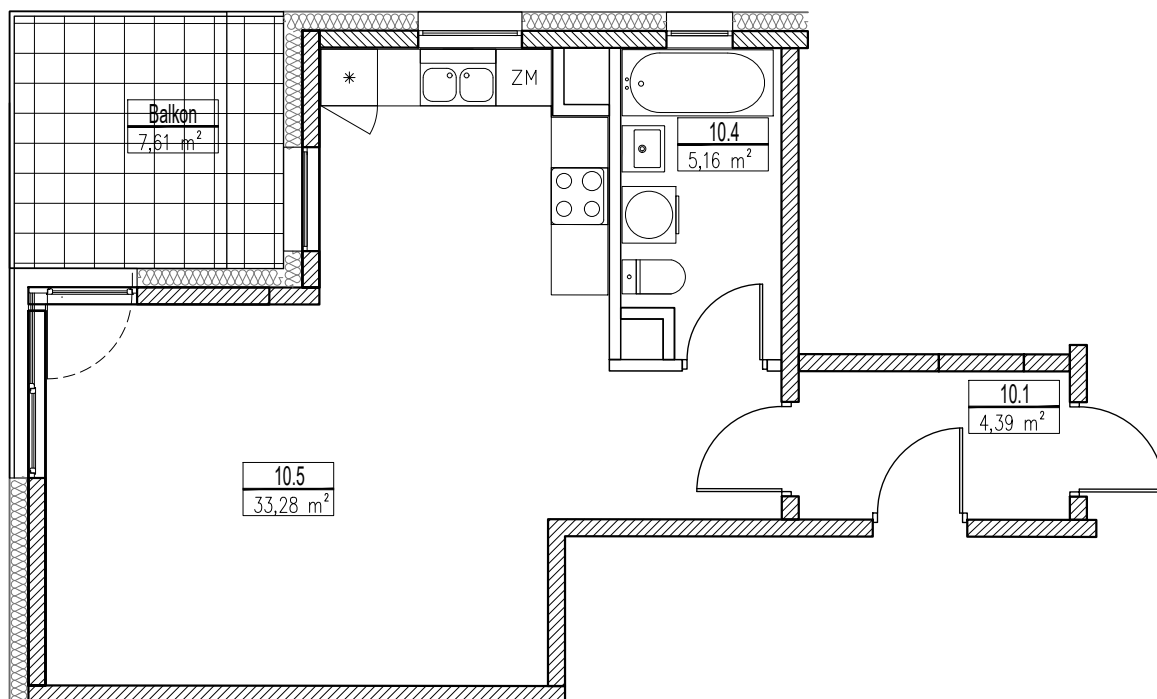
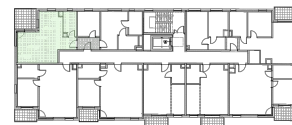


biuro sprzedaży:
 ANS Świdnica
 Rynek 33/4, 58-100 Świdnica
 tel. 510 135 505 / 501 470 229

opracowanie:



Budynek A - I piętro
LOKAL NR 10/2



MIESZKANIE 10/2 (1 pok.)			
10.1	Przedpokój	4,39	m ²
10.2	Łazienka	5,16	m ²
10.3	Pokój dzienny z kuchnią	33,28	m ²
	razem	38,44	m ²

*Rajska
 Jabłoń*

Osiedle Rajska Jabłoń
 ul. Dworcowa 16, 58-130 Żarów



biuro sprzedaży:
 ANS Świdnica
 Rynek 33/4, 58-100 Świdnica
 tel. 510 135 505 / 501 470 229

opracowanie:

