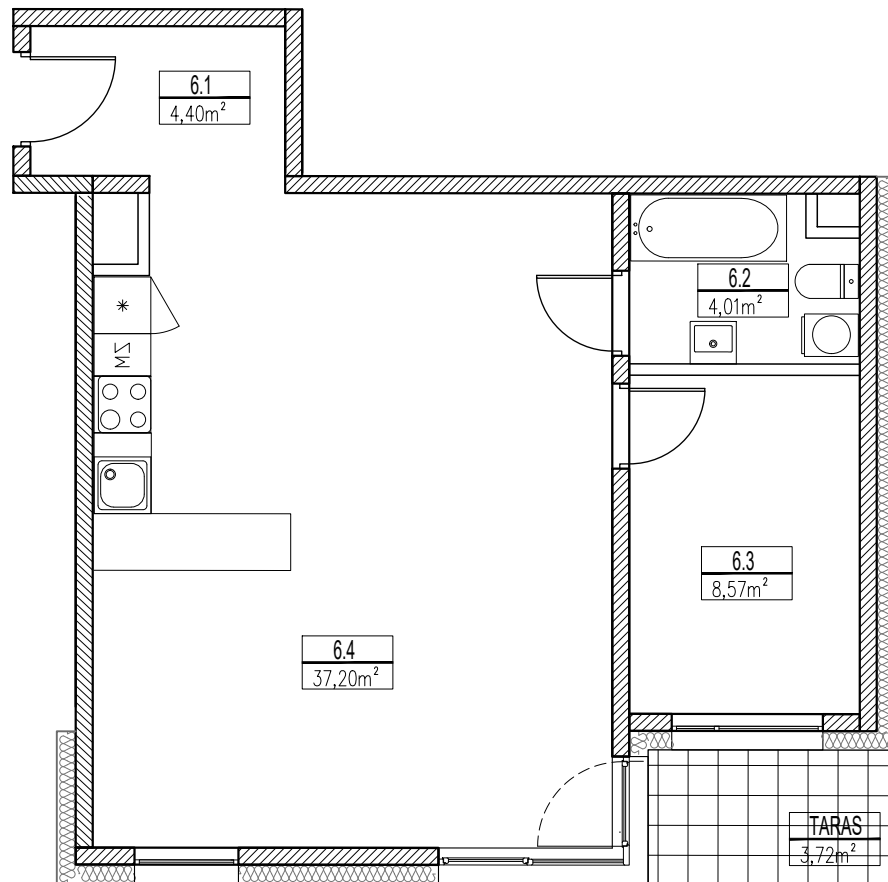
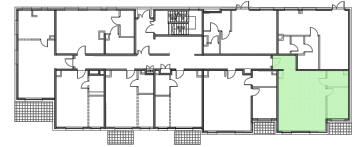


Budynek B - parter  
**LOKAL NR 6**



MIESZKANIE 6 (2 pok.)			
6.1	Przedpokój	4,40	m <sup>2</sup>
6.2	Łazienka	4,01	m <sup>2</sup>
6.3	Pokój	8,57	m <sup>2</sup>
6.4	Pokój dzienny z kuchnią	37,20	m <sup>2</sup>
razem		54,18	m <sup>2</sup>

Rajska  
 Jabłoń

Osiedle Rajska Jabłoń  
 ul. Dworcowa 16, 58-130 Żarów



biuro sprzedaży:  
 ANS Świdnica  
 Rynek 33/4, 58-100 Świdnica  
 tel. 510 135 505 / 501 470 229

opracowanie:



PROWADZENIE INWESTYCJI BUDOWLANYCH  
**FULMA**  
 PRACOWNIA PROJEKTOWO-KONSULTINGOWA