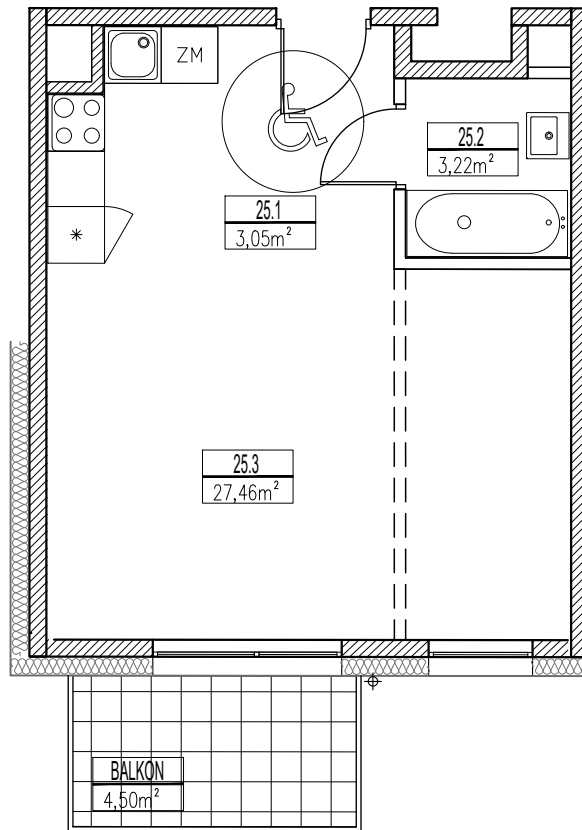
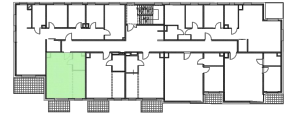


Budynek B - III piętro  
**LOKAL NR 25**



MIESZKANIE 25 (1 pok.)			
25.1	Przedpokój	3,05	m <sup>2</sup>
25.2	Łazienka	3,22	m <sup>2</sup>
25.3	Pokój dzienny z kuchnią	27,46	m <sup>2</sup>
	razem	33,73	m <sup>2</sup>

*Rajska  
 Jabłoń*

Osiedle Rajska Jabłoń  
 ul. Dworcowa 16, 58-130 Żarów



biuro sprzedaży:  
 ANS Świdnica  
 Rynek 33/4, 58-100 Świdnica  
 tel. 510 135 505 / 501 470 229

opracowanie:



PROWADZENIE INWESTYCJI BUDOWLANYCH  
**FULIMA**  
 PRACOWNIA PROJEKTOWO-KONSULTINGOWA