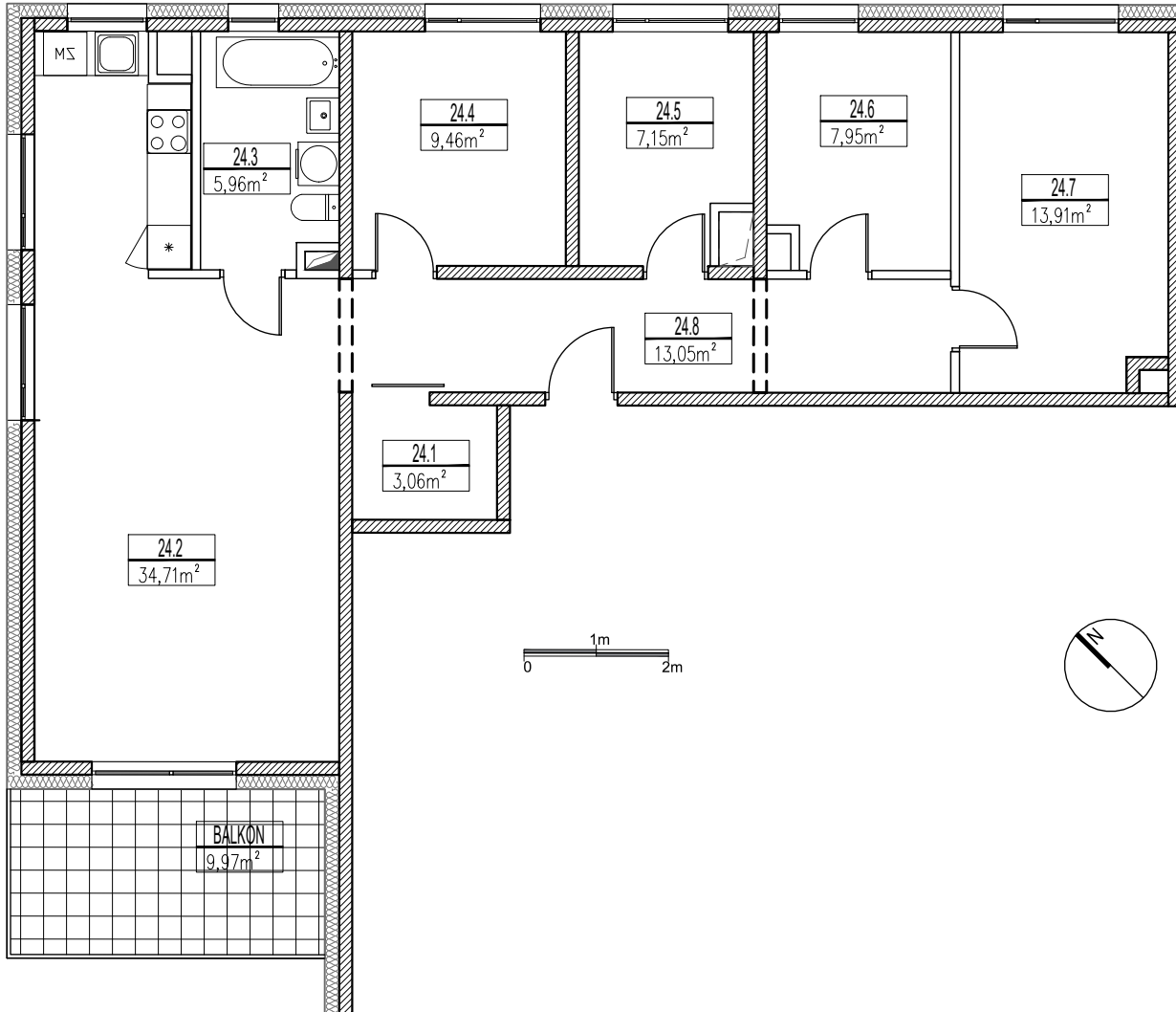
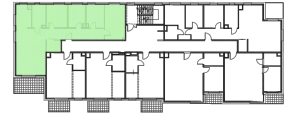


Budynek B - III piętro  
**LOKAL NR 24**



MIESZKANIE 24 (5 pok.)			
24.1	Pom. pomocnicze	3,06	m <sup>2</sup>
24.2	Pok. dzienny z kuchnią	34,71	m <sup>2</sup>
24.3	Łazienka	5,96	m <sup>2</sup>
24.4	Pokój	9,46	m <sup>2</sup>
24.5	Pokój	7,15	m <sup>2</sup>
24.6	Pokój	7,95	m <sup>2</sup>
24.7	Pokój	13,91	m <sup>2</sup>
24.8	Korytarz	13,05	m <sup>2</sup>
	razem	95,25	m <sup>2</sup>

*Rajska  
 Jabłoń*

Osiedle Rajska Jabłoń  
 ul. Dworcowa 16, 58-130 Żarów



biuro sprzedaży:  
 ANS Świdnica  
 Rynek 33/4, 58-100 Świdnica  
 tel. 510 135 505 / 501 470 229

opracowanie:



PROWADZENIE INWESTYCJI BUDOWLANYCH  
**FULIMA**  
 PRACOWNIA PROJEKTOWO-KONSULTINGOWA