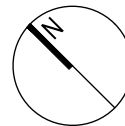
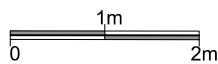
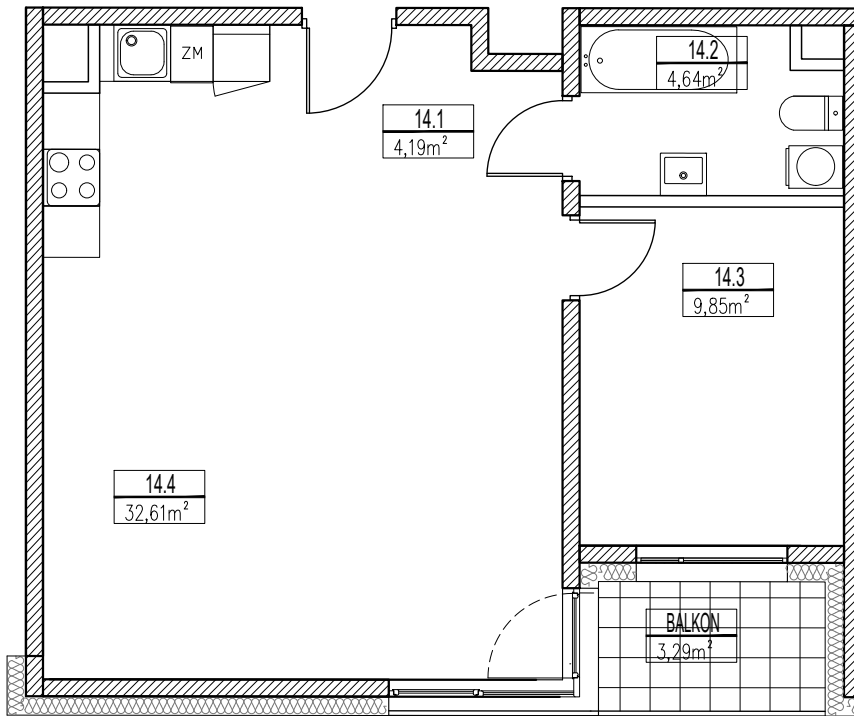
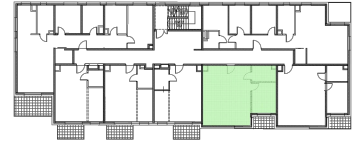


Budynek B - I piętro
LOKAL NR 14



| MIESZKANIE 14 (2 pok.) | | | |
|------------------------|-------------------------|-------|----------------|
| 14.1 | Przedpokój | 4,19 | m ² |
| 14.2 | Łazienka | 4,64 | m ² |
| 14.3 | Pokój | 9,85 | m ² |
| 14.4 | Pokój dzienny z kuchnią | 32,61 | m ² |
| | razem | 51,29 | m ² |

*Rajska
 Jabłoń*

Osiedle Rajska Jabłoń
 ul. Dworcowa 16, 58-130 Żarów



biuro sprzedaży:
 ANS Świdnica
 Rynek 33/4, 58-100 Świdnica
 tel. 510 135 505 / 501 470 229

opracowanie:



PROWADZENIE INWESTYCJI BUDOWLANYCH
FULMA
 PRACOWNIA PROJEKTOWO-KONSULTINGOWA