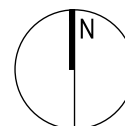
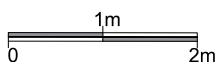
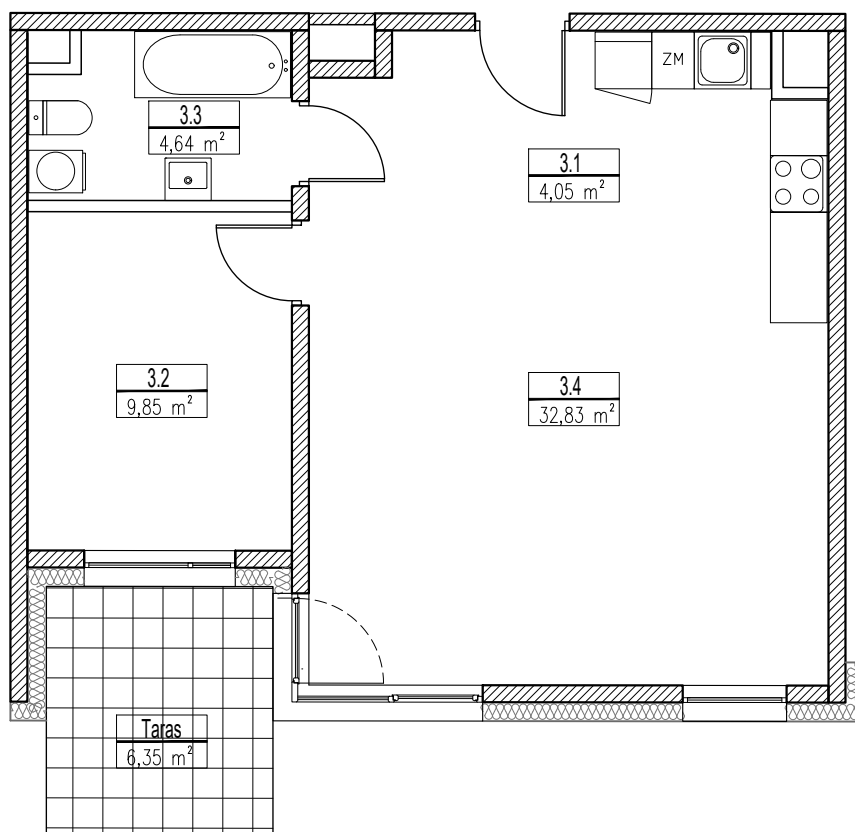
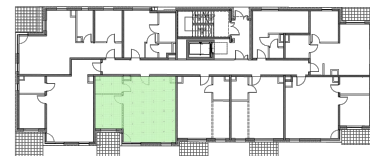


Budynek A - parter  
**LOKAL NR 3**



MIESZKANIE 3 (2 pok.)				
3.1	Przedpokój	4,05	m <sup>2</sup>	
3.2	Pokój	9,85	m <sup>2</sup>	
3.3	Łazienka	4,64	m <sup>2</sup>	
3.4	Pokój dzienny z kuchnią	32,83	m <sup>2</sup>	
	razem	51,37	m <sup>2</sup>	

Rajska  
 Jabłoń

Osiedle Rajska Jabłoń

ul. Dworcowa 16, 58-130 Żarów



biuro sprzedaży:  
 ANS Świdnica  
 Rynek 33/4, 58-100 Świdnica  
 tel. 510 135 505 / 501 470 229

opracowanie:



PROWADZENIE INWESTYCJI BUDOWLANYCH  
**FULMA**  
 PRACOWNIA PROJEKTOWO-KONSULTINGOWA