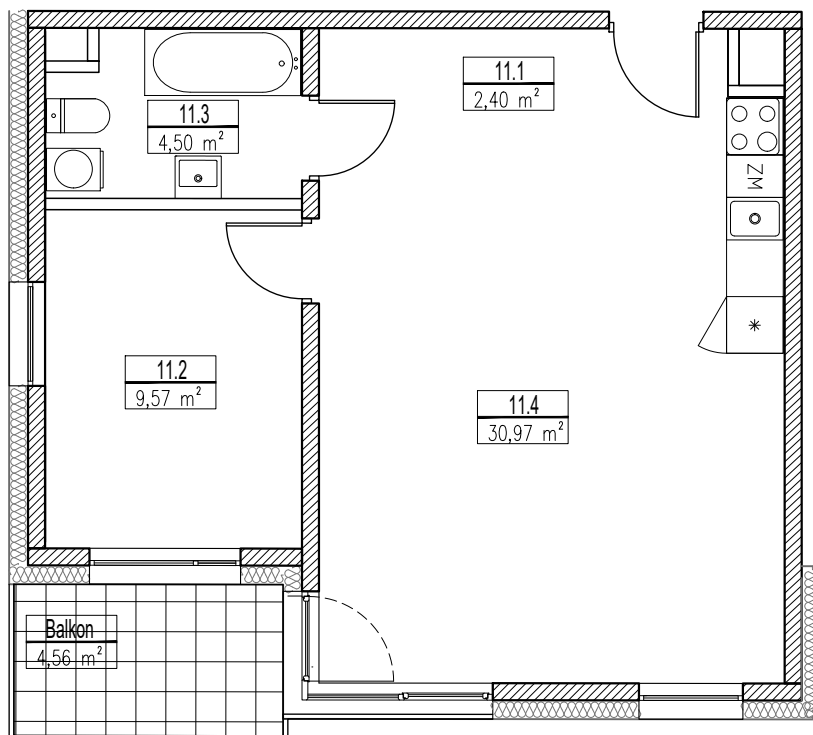
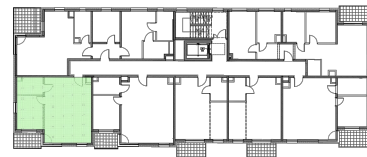


Budynek A - I piętro  
**LOKAL NR 11**



MIESZKANIE 11 (2 pok.)			
11.1	Przedpokój	2,40	m <sup>2</sup>
11.2	Pokój	9,57	m <sup>2</sup>
11.3	Łazienka	4,50	m <sup>2</sup>
11.4	Pokój dzienny z kuchnią	30,97	m <sup>2</sup>
	razem	47,44	m <sup>2</sup>

*Rajska  
 Jabłoń*

Osiedle Rajska Jabłoń  
 ul. Dworcowa 16, 58-130 Żarów



biuro sprzedaży:  
 ANS Świdnica  
 Rynek 33/4, 58-100 Świdnica  
 tel. 510 135 505 / 501 470 229

opracowanie:



PROWADZENIE INWESTYCJI BUDOWLANYCH  
**FULIMA**  
 PRACOWNIA PROJEKTOWO-KONSULTINGOWA